

Auf dem energie- und klimapolitischen Weg.



Im November 2021 hat die Stimmbevölkerung die Stadt Winterthur mit der Umsetzung des Ziels netto null CO<sub>2</sub> bis 2040 beauftragt. Die Stromprodukte unterstützen daher dieses Ziel sowie den Ausbau des lokalen Solarstroms zur Deckung des steigenden Strombedarfs. Entsprechend sind unsere Produkte zum überwiegenden Teil aus erneuerbaren Energien wie lokalem Solarstrom und Wasserkraft zusammengesetzt.

**Je hochwertiger das Produkt, desto geringer die CO<sub>2</sub>-Emissionen.**

#### **Weshalb Ausbau der Solarstromproduktion?**

Die Energiewende bedingt eine Dekarbonisierung und Elektrifizierung des Heizens und der Mobilität. Deshalb braucht es mehr Strom. Er muss aus erneuerbaren Energien stammen, da diese deutlich weniger CO<sub>2</sub> verursachen als fossile Energien.

In Winterthur kommt nur ein Ausbau der Fotovoltaik infrage, denn andere erneuerbare Energien sind weitgehend ausgeschöpft oder schwierig ausbaubar.

#### **Weshalb CO<sub>2</sub>-Kompensation?**

Erneuerbare Energien haben einen sehr tiefen, jedoch unvermeidbaren CO<sub>2</sub>-Fussabdruck. Für die CO<sub>2</sub>-Kompensation kauft Stadtwerk Winterthur Zertifikate von anerkannten Klimaschutzprojekten. Dank diesen

wird das durch die Stromproduktion verursachte CO<sub>2</sub> an einem anderen Ort vermieden. Mehr dazu auf [stadtwerk.winterthur.ch/strom](http://stadtwerk.winterthur.ch/strom)

Langfristig wird sich die CO<sub>2</sub>-Gesamtbilanz der Stadt Winterthur dereinst auch ohne CO<sub>2</sub>-Kompensation verbessern. Mit mehr Winterthurer Solarstrom lassen sich nämlich die fossilen Energien beim Heizen und in der Mobilität ersetzen.

#### **Vergleichen und wählen**

Mit Ihrer Wahl bestimmen Sie selbst, wie klimafreundlich der von Ihnen benötigte Strom produziert wird. Eine Entscheidungshilfe ist dabei unser Online-Stromrechner. Mit diesem können Sie die verschiedenen Stromprodukte vergleichen und das gewünschte Produkt bestellen: [stadtwerk.winterthur.ch/stromrechner](http://stadtwerk.winterthur.ch/stromrechner)

Diese Preise werden von den politischen Behörden Winterthurs festgelegt. Es gelten die Bestimmungen der entsprechenden Verordnungen und Erlasse.

#### **Fragen? Wir sind für Sie da:**

Stadtwerk Winterthur  
Kundendienst  
Untere Schöntalstrasse 12  
8406 Winterthur

Briefadresse:  
Stadtwerk Winterthur  
8403 Winterthur

Telefon 052 267 22 22  
[stadtwerk.kundendienst@win.ch](mailto:stadtwerk.kundendienst@win.ch)  
[stadtwerk.winterthur.ch/strom](http://stadtwerk.winterthur.ch/strom)

STROM

STROM



## **Stromprodukte und -tarife 2023**

Wählen Sie Ihren Strom zu Gunsten des Klimas.  
Kundengruppe Basic.

# Stromprodukte für ein klimafreundliches Winterthur

Je hochwertiger das Produkt, desto geringer die CO<sub>2</sub>-Emissionen.

Produkt mit CO <sub>2</sub> -Emissionen in g pro kWh	 <b>KlimaSilber</b> Standard-Produkt	 <b>KlimaGold</b>	 <b>KlimaBronze</b>
CO <sub>2</sub> -Kompensation	teilweise	vollständig	keine
Zusammensetzung: <sup>[1]</sup> Ungefähre Angaben, Anteile können etwas variieren	2/3 Wasserstrom CH 1/3 Wasserstrom EU kleiner Anteil Winterthurer Solarstrom	1/3 Winterthurer Solarstrom 2/3 Wasserstrom CH	1/2 Strom aus der Winterthurer KVA 1/2 Wasserstrom EU

KlimaSilber ist das Standardprodukt. Wenn Sie keine Angaben zum gewählten Stromprodukt machen, wird Ihnen KlimaSilber geliefert.

<sup>[1]</sup> Die CO<sub>2</sub>-Emissionen werden auf die produzierte Strommenge (Kilowattstunden, kWh) bezogen. Betrachtet werden nicht nur die CO<sub>2</sub>-Emissionen durch den Betrieb, sondern durch den ganzen Lebenszyklus der Stromerzeugungsanlage, also inklusive Bau und Entsorgung.

<sup>[2]</sup> Der Preis für die Netznutzung (Netznutzungsentgelt) enthält die Gebühr für Systemdienstleistungen (SDL) von 0,46 Rp./kWh. Die SDL werden von Swissgrid ausgeführt und gewährleisten den sicheren Betrieb des Stromnetzes.

<sup>[3]</sup> Der Netzzuschlag ist ein Förderinstrument des Bundes, mit dem das Einspeisevergütungssystem KEV und Einmalvergütungen für Fotovoltaikanlagen finanziert werden.

So setzt sich der Strompreis zusammen.

Der Strompreis setzt sich zusammen aus dem Energiepreis, dem Netznutzungsentgelt und den Abgaben.

## Doppeltarif

Energiepreise	<b>KlimaGold</b>	<b>KlimaSilber</b>	<b>KlimaBronze</b>
Hochtarif	15,28 Rp./kWh	14,39 Rp./kWh	13,68 Rp./kWh
Niedertarif	13,78 Rp./kWh	12,89 Rp./kWh	12,18 Rp./kWh

## Netznutzungsentgelt Kundengruppe Basic (Bezug bis 50'000 kWh/Jahr) <sup>[2]</sup>

Grundpreis Hoch-/Niedertarif	9,80 Fr./Monat
Arbeitspreis Hochtarif	11,90 Rp./kWh
Arbeitspreis Niedertarif	7,00 Rp./kWh

## Abgaben

Förderprogramm Energie Winterthur	0,60 Rp./kWh
Netzzuschlag <sup>[3]</sup>	2,30 Rp./kWh

**Tarifzeiten** Hochtarif: von Mo bis Fr von 7 bis 20 Uhr / Niedertarif: alle übrigen Zeiten

## Einfachtarif

Energiepreise	<b>KlimaGold</b>	<b>KlimaSilber</b>	<b>KlimaBronze</b>
Einfachtarif	15,20 Rp./kWh	14,26 Rp./kWh	13,55 Rp./kWh

## Netznutzungsentgelt Kundengruppe Basic (Bezug bis 50'000 kWh/Jahr) <sup>[2]</sup>

Grundpreis Einfachtarif	6,50 Fr./Monat
Arbeitspreis Einfachtarif	12,00 Rp./kWh

## Abgaben

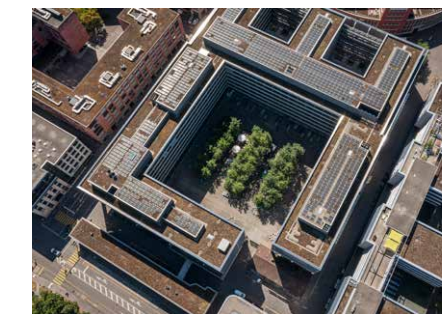
Förderprogramm Energie Winterthur	0,60 Rp./kWh
Netzzuschlag <sup>[3]</sup>	2,30 Rp./kWh

Alle Preise exkl. MwSt.

Ihr Engagement für die Energiewende.

## KlimaGold wählen und symbolisch Ihre PV-Anlage aussuchen.

Mit der Wahl des hochwertigsten Produkts, KlimaGold, haben Sie auch die Möglichkeit, symbolisch auszuwählen, von welcher Fotovoltaikanlage von Stadtwerk Winterthur Sie den Strom beziehen möchten. Damit unterstreichen Sie Ihr Bekenntnis zur Energiewende und zum lokalen Solarstrom. Ihre Wunschanlage auswählen, können Sie auf [stadtwerk.winterthur.ch/strom](http://stadtwerk.winterthur.ch/strom)



Fotovoltaikanlage AXA Superblock

## Freiwilliger Beitrag an den Klimafonds Stadtwerk Winterthur.

Möchten Sie zusätzlich zur Stromwahl noch einen Beitrag an den lokalen Klimaschutz leisten? Seit 2007 fördert der Klimafonds Stadtwerk Winterthur regionale und lokale Projekte in den Bereichen CO<sub>2</sub>-Reduktion, Förderung von Energieeffizienz oder erneuerbaren Energien. Unabhängig vom Stromprodukt können Sie sich für einen Aufpreis von zwei Rappen pro bezogene Kilowattstunde Strom entscheiden. Für einen durchschnittlichen Vierpersonen-Haushalt beträgt dies acht Franken pro Monat. Danke für Ihr Engagement für das Klima!

Informationen und Anmeldung zur Gönnerschaft unter:  
[stadtwerk.winterthur.ch/klimafonds](http://stadtwerk.winterthur.ch/klimafonds)