



## Smart Meter

Die wichtigsten Fragen und Antworten  
zu den intelligenten Stromzählern.

### Fragen? Wir sind für Sie da:

Stadtwerk Winterthur  
Messwesen  
8403 Winterthur  
  
Telefon 052 267 22 37  
[stadtwerk.zaehlerwechsel@win.ch](mailto:stadtwerk.zaehlerwechsel@win.ch)  
[stadtwerk.winterthur.ch/smart-meter](http://stadtwerk.winterthur.ch/smart-meter)

# Was sind Smart Meter und wie funktionieren sie?

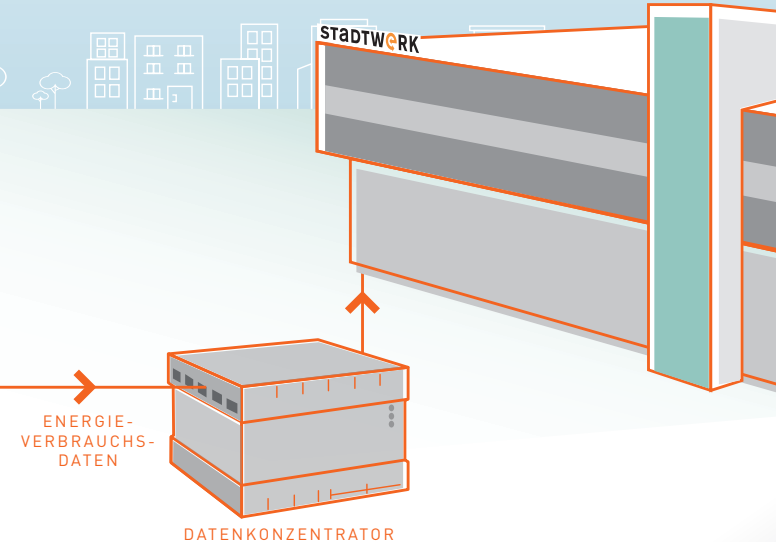
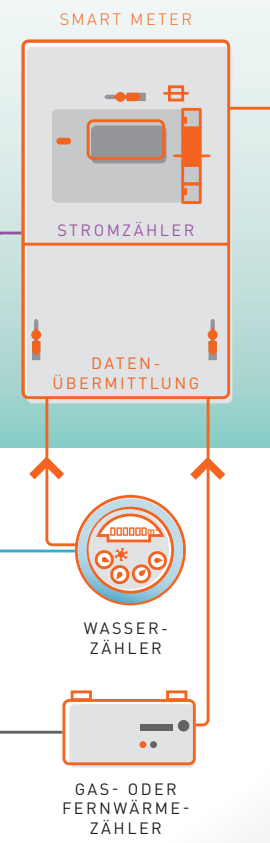
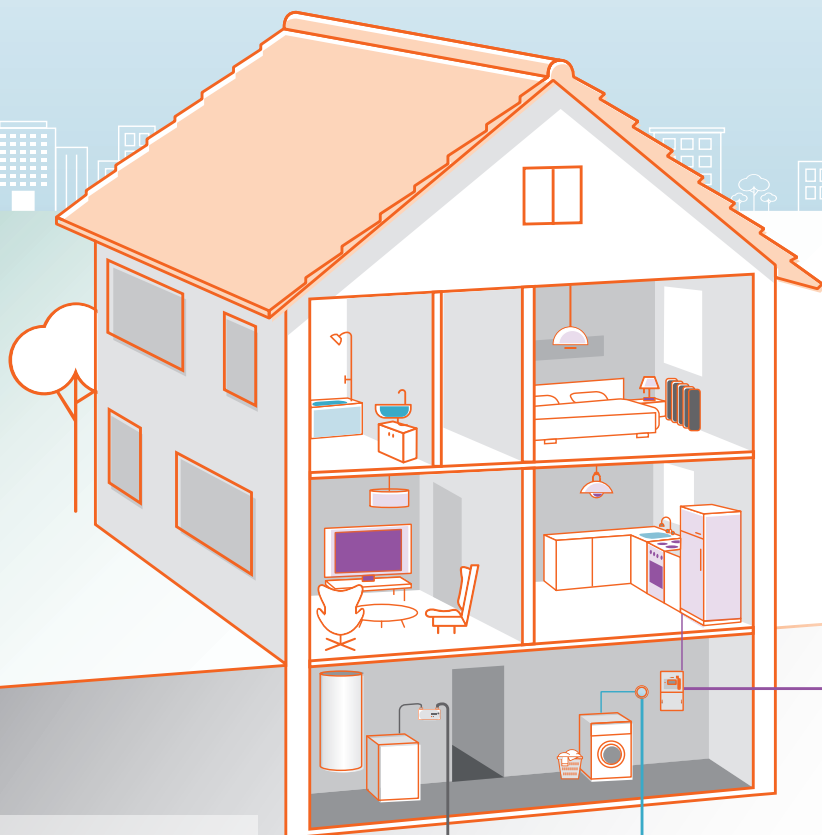
Stadtwerk Winterthur rüstet die Messeinrichtungen für Elektrizität mit intelligenten Stromzählern, sogenannten Smart Metern, aus. Um Synergien zu nutzen, werden auch die Fernwärmezähler sowie die Mehrheit der Gas- und Wasserzähler durch fernauslesbare Messgeräte ersetzt.

## Datenschutz gewährleistet

Stadtwerk Winterthur hält alle Datenschutzbestimmungen ein. Die Energieverbrauchsdaten werden generell ausschliesslich in nicht personenbezogener Form für die gesetzlich vorgeschriebenen Zwecke wie die Netzplanung oder den stabilen Netzbetrieb genutzt. Für die Energierechnung und das geplante Kundenportal von Stadtwerk Winterthur werden im Rahmen der gesetzlichen Vorgaben die personenbezogenen Daten verwendet.

## Was ist ein Smart Meter?

Smart Meter ermitteln Lastgänge. Das heisst, sie erfassen den Stromverbrauch viertelstündlich und bilden so seinen zeitlichen Verlauf ab. Die Lastgänge werden durch eine automatische Fernauslesung an Stadtwerk Winterthur als Netzbetreiber übermittelt. Somit entfällt die manuelle Zählerablesung vor Ort. An die intelligenten Stromzähler werden auch Wasserzähler sowie Gas- bzw. Fernwärmezähler angeschlossen. Deren Zählerstände können ebenfalls fernausgelesen werden.



## Datenübertragung via Kabel

Die Übertragung der Energieverbrauchsdaten von den Smart Metern zu Stadtwerk Winterthur erfolgt in der Regel über Kupferkabel oder Glasfaser. Die Daten werden in Datenkonzentratoren gesammelt und einmal täglich an Stadtwerk Winterthur übermittelt.

## Vorbereitung für das Stromnetz der Zukunft

Smart Meter sind wichtig, um die Energieströme im Stromnetz künftig berechnen zu können – vor allem angesichts der vermehrt unregelmässigen und wetterabhängigen Stromproduktion mit Sonne und Wind. Durch die Übertragung von Lastgängen können Smart Meter helfen, Schwankungen von Stromverbrauch und Stromproduktion zu erkennen. Diese beiden Komponenten müssen sich immer die Waage halten, damit die Netzspannung stabil und die Stromversorgung gesichert ist.

## Gesetzlich vorgeschrieben

Durch die Stromversorgungsverordnung des Bundes ist Stadtwerk Winterthur gesetzlich verpflichtet, bis Ende 2027 in seinem Netzgebiet mindestens 80 Prozent der herkömmlichen Stromzähler durch Smart Meter zu ersetzen. Die restlichen 20 Prozent sind am Ende ihrer Funktionstauglichkeit zu ersetzen.

GAS ODER FERNWÄRME

WASSER

STROM

ENERGIE-VERBRAUCHS-DATEN

DATENKONZENTRATOR

STADTWERK

GAS- ODER FERNWÄRME-ZÄHLER

WASSER-ZÄHLER

DATEN-ÜBERMITTLUNG

STROMZÄHLER

SMART METER

## Was verändert sich für Kundinnen und Kunden?

### Wie wird mein Energieverbrauch mit Smart Metern abgelesen?

Die Ablesung Ihres Stromverbrauchs erfolgt mit Smart Metern aus der Ferne. Es kommt kein Zählerableser mehr bei Ihnen vorbei. Kundinnen und Kunden, die bisher eine orange Zählerkarte ausgefüllt haben, sind davon befreit. Die Fernwärmehähler sowie die Mehrheit der Gas- und Wasserzähler werden an die Smart Meter angeschlossen und ebenfalls über diese fernausgelesen.

### Verändert sich die Rechnungsperiode mit Smart Metern?

Ihr Energieverbrauch wird wie bis anhin alle drei Monate verrechnet. Allerdings kann sich bei der Umstellung auf Smart Meter die Rechnungsperiode nach vorne oder nach hinten verschieben.

### Sehe ich auf der Energierechnung noch Zählerstände?

Mit dem Wechsel auf Smart Meter werden auf der Energierechnung beim Strom keine Zählerstände mehr aufgeführt, sondern lediglich Ihr Stromverbrauch während der Rechnungsperiode. Sie können die Strom-Zählerstände jedoch

wie bisher auf dem Display des Smart Meters ablesen. Beim Wasser- und Wärmeverbrauch werden wie bis anhin Zählerstände auf der Energierechnung ersichtlich sein.

### Wie oft wird mein Lastgang aus der Ferne ausgelesen?

Der Lastgang Ihres Smart Meters wird einmal täglich – jeweils am Folgetag – von Stadtwerk Winterthur fernausgelesen.

### Wo kann ich meinen Lastgang einsehen?

Ihren Lastgang können Sie in Zukunft online auf dem geplanten Kundenportal von Stadtwerk Winterthur einsehen. Weitere Informationen dazu folgen, sobald das Kundenportal bereitsteht.

### Wie sieht es mit der Strahlenbelastung durch Smart Meter aus?

Um die Kundschaft nicht unnötiger Strahlenbelastung auszusetzen und gleichzeitig eine möglichst störungsfreie Kommunikation der Geräte zu erreichen, setzt Stadtwerk Winterthur grundsätzlich Kabelverbindungen für die Übertragung der Energieverbrauchsdaten mit Smart Metern ein.

**Zusätzliche Informationen** Die installierten Smart Meter funktionieren möglicherweise noch eine Weile wie herkömmliche Stromzähler, deren Zählerstände vor Ort manuell abgelesen werden. Parallel zum Aufbau der benötigten technischen Infrastruktur werden die neuen Stromzähler laufend als Smart Meter in Betrieb gehen und der Energieverbrauch wird fernausgelesen. Wo technisch nicht sinnvoll, werden die Gas- und Wasserzähler nicht an die Smart Meter angeschlossen. Die Zählerstände dieser Messgeräte werden wie bisher manuell vor Ort abgelesen. Aus technischen Gründen können in Ausnahmefällen vereinzelt Funk- statt Kabelverbindungen für die Übertragung der Energieverbrauchsdaten zum Einsatz kommen.

## Welches sind die Vorteile von Smart Metern?

- Die Ablesung des Strom-, Wasser- und Gas- oder Fernwärmeverbrauchs erfolgt schneller und effizienter als bei herkömmlichen Zählern.
- In Zukunft können Sie Ihre aktuellen Energieverbrauchsdaten jederzeit online einsehen. So können Sie Ihr Verbrauchsverhalten optimieren.
- Vor dem Hintergrund der unregelmässigen Stromproduktion aus erneuerbaren Energien unterstützen Smart Meter die Stabilität des Stromnetzes und somit eine zuverlässige Stromversorgung.

