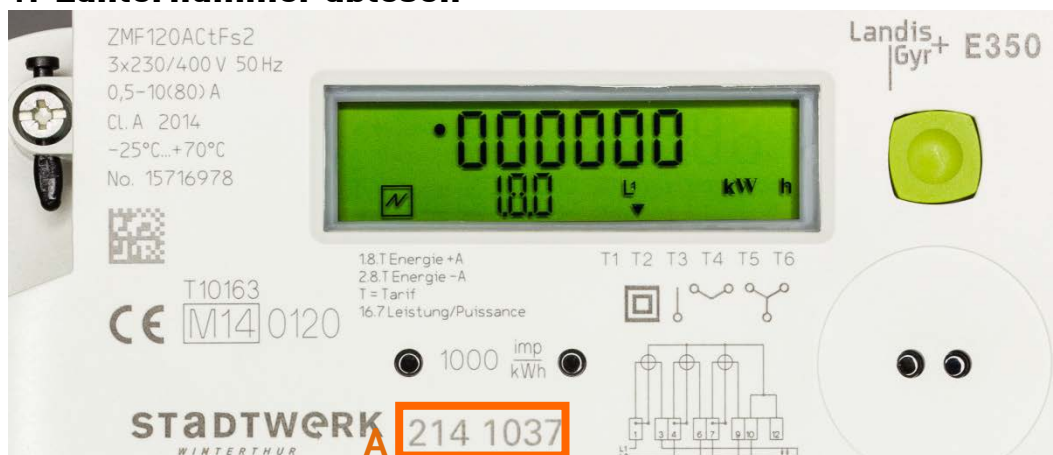


Stromzähler ZMF120/E350

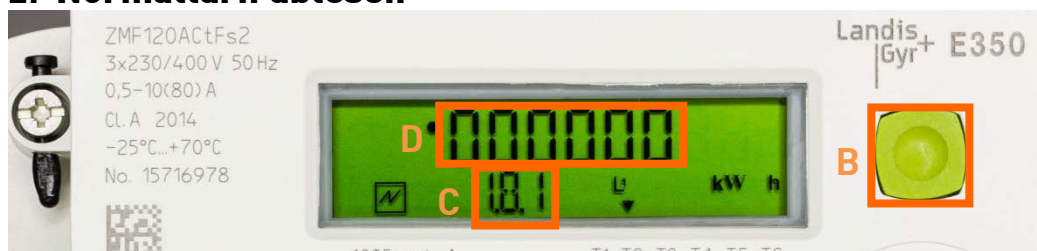
Bezug ablesen

1. Zählernummer ablesen



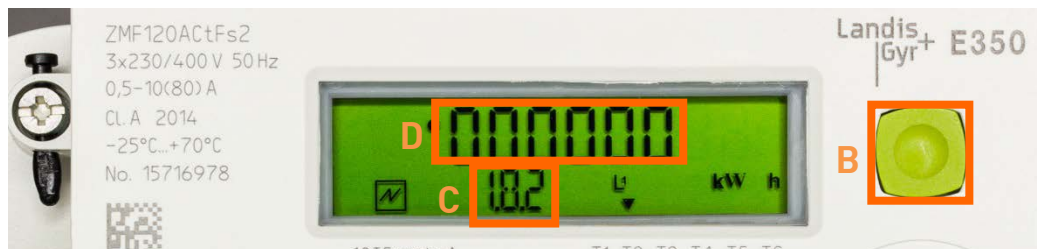
Lesen Sie die Zählernummer (A) ab.

2. Normaltarif ablesen



Drücken Sie den grünen Knopf (B) so viele Male, bis auf der Anzeige **1.8.1** (C) erscheint. **1.8.1** steht für «Normaltarif». Lesen Sie den Verbrauch (D) ab und notieren Sie ihn.

3. Niedertarif ablesen



Drücken Sie den grünen Knopf (B) so viele Male, bis auf der Anzeige **1.8.2** (C) erscheint. **1.8.2** steht für «Niedertarif». Lesen Sie den Verbrauch (D) ab und notieren Sie ihn.

Einspeisung ablesen

Wenn Sie eine Energieerzeugungsanlage betreiben, können Sie zusätzlich die Einspeisewerte ablesen. Wenn nicht, fahren Sie fort bei Punkt 6.

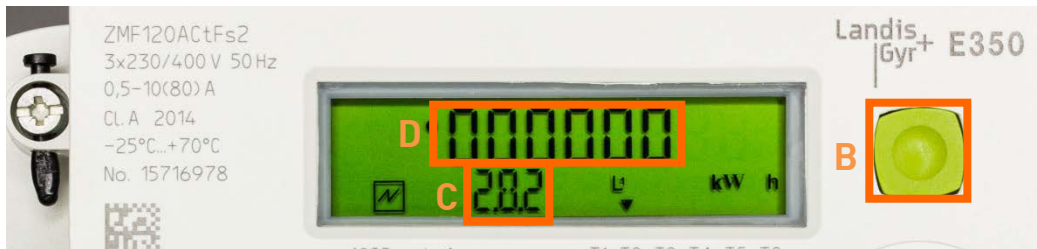
Wenn Sie den grünen Knopf (Durchlaufzähler) während 6 Sekunden gedrückt halten, gelangen Sie direkt zu 1.8.1 und mit jedem weiteren Drücken zu den gewünschten Funktionen.

4. Normaltarif ablesen



Drücken Sie den grünen Knopf (B) so viele Male, bis auf der Anzeige **2.8.1** (C) erscheint. **2.8.1** steht für «Einspeiseenergie im Normaltarif». Lesen Sie den Verbrauch (D) ab und notieren Sie ihn.

5. Niedertarif ablesen



Drücken Sie den grünen Knopf (B) so viele Male, bis auf der Anzeige **2.8.2** (C) erscheint. **2.8.2** steht für «Einspeiseenergie im Niedertarif». Lesen Sie den Verbrauch (D) ab und notieren Sie ihn.

6. Zählerstände melden

Tragen Sie die Zählernummer und die abgelesenen Werte auf der orangen Karte ein und retournieren Sie die Karte an Stadtwerk Winterthur.

Sie können Ihre Angaben auch online übermitteln mit dem Onlineformular unter stadtwerk.winterthur.ch/ablesung.

Kontakt

Stadtwerk Winterthur, 8403 Winterthur

Telefon 052 267 22 22, stadtwerk.kundendienst@win.ch