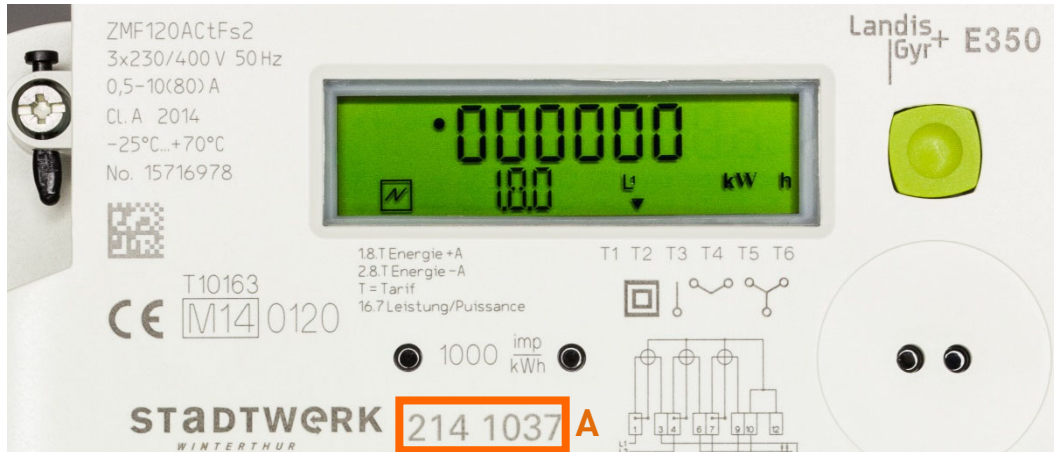


Stromzähler ZMF120/E350

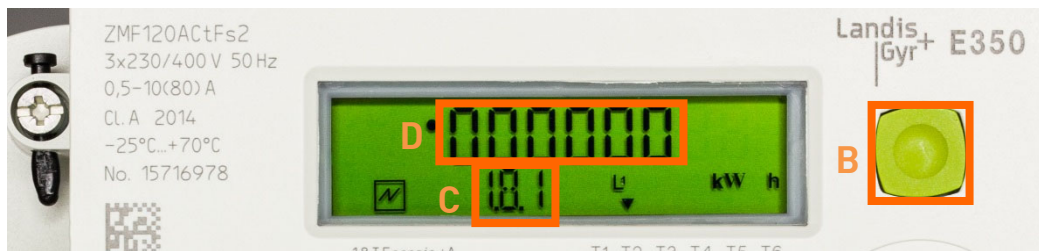
Stromverbrauch (Bezug) und Einspeisung ablesen

1 Zählernummer ablesen



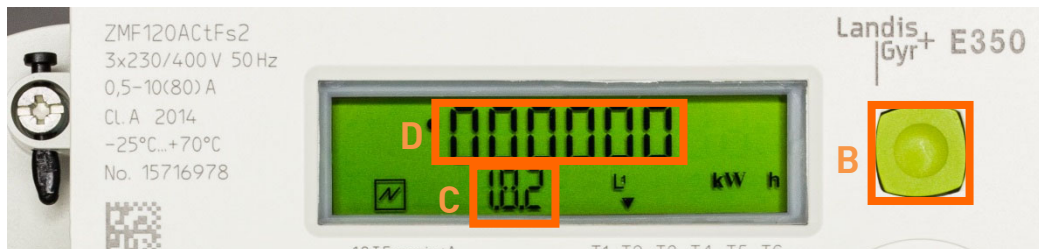
Lesen Sie die Zählernummer (A) ab.

2 Hochtarif ablesen



Drücken Sie den grünen Knopf (B) so viele Male, bis auf der Anzeige **1.8.1** (C) erscheint. **1.8.1** steht für «Hochtarif». Lesen Sie den Verbrauch (D) ab und notieren Sie ihn.

3 Niedertarif ablesen



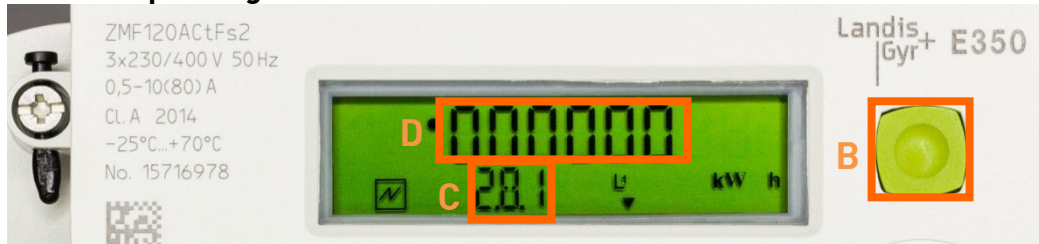
Drücken Sie den grünen Knopf (B) so viele Male, bis auf der Anzeige **1.8.2** (C) erscheint. **1.8.2** steht für «Niedertarif». Lesen Sie den Verbrauch (D) ab und notieren Sie ihn.

4 Einspeisung ablesen

Wenn Sie eine **Energieerzeugungsanlage** betreiben, können Sie zusätzlich die Einspeisewerte ablesen. Wenn nicht, fahren Sie fort bei Punkt 5.

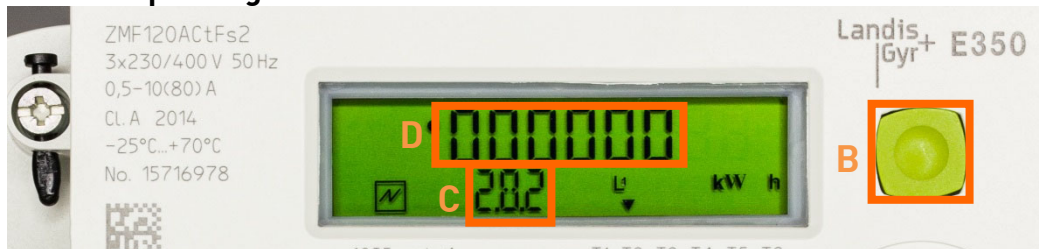
Wenn Sie den grünen Knopf (Durchlaufzähler) während 6 Sekunden gedrückt halten, gelangen Sie direkt zu 1.8.1 und mit jedem weiteren Drücken zu den gewünschten Funktionen.

4.1 Einspeisung im Hochtarif ablesen



Drücken Sie den grünen Knopf (B) so viele Male, bis auf der Anzeige **2.8.1** (C) erscheint. **2.8.1** steht für «Einspeiseenergie im Hochtarif». Lesen Sie den Verbrauch (D) ab und notieren Sie ihn.

4.2 Einspeisung im Niedertarif ablesen



Drücken Sie den grünen Knopf (B) so viele Male, bis auf der Anzeige **2.8.2** (C) erscheint. **2.8.2** steht für «Einspeiseenergie im Niedertarif». Lesen Sie den Verbrauch (D) ab und notieren Sie ihn.

5 Zählerstände melden

Tragen Sie die **Zählernummer** und die **abgelesenen Werte** auf der **orangenen Karte** ein und retournieren Sie die Karte an Stadtwerk Winterthur.

Sie können Ihre Angaben auch **online** übermitteln mit dem [Onlineformular Ablesung](#) unter stadtwerk.winterthur.ch/ablesung.

Kontakt

Stadtwerk Winterthur
Kundendienst
8403 Winterthur
Telefon 052 267 22 22
stadtwerk.kundendienst@win.ch