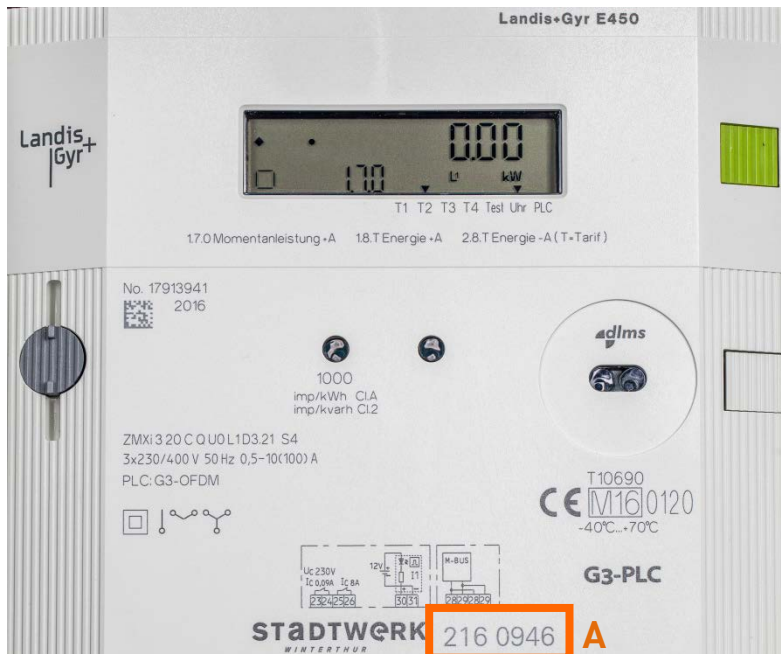


Stromzähler E450

Bezug ablesen

1. Zählernummer ablesen



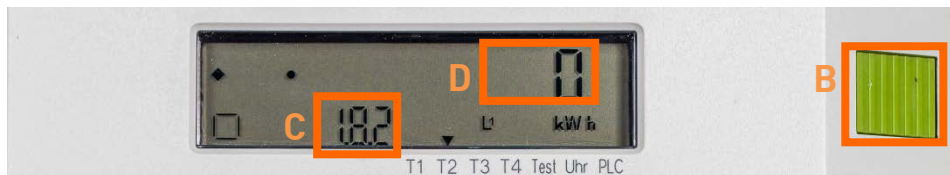
Lesen Sie die Zählernummer (A) ab.

2. Normaltarif ablesen



Drücken Sie den grünen Knopf (B) so viele Male, bis auf der Anzeige «Std_data» erscheint. Danach drücken Sie den grünen Knopf ungefähr zwei Sekunden, bis die Anzeige umschaltet. Dann blättern Sie das Menü durch, indem Sie den grünen Knopf jeweils kurz drücken. Drücken Sie so viele Male, bis auf der Anzeige **1.8.1** (C) erscheint. **1.8.1** steht für «Normaltarif». Lesen Sie den Verbrauch (D) ab und notieren Sie ihn.

3. Niedertarif ablesen

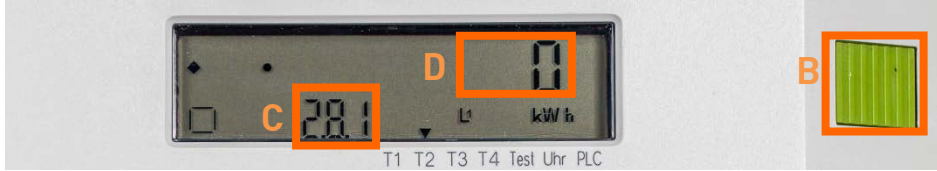


Drücken Sie den grünen Knopf (B) einmal kurz. Auf der Anzeige erscheint **1.8.2** (C). **1.8.2** steht für «Niedertarif». Lesen Sie den Verbrauch (D) ab und notieren Sie ihn.

Einspeisung ablesen

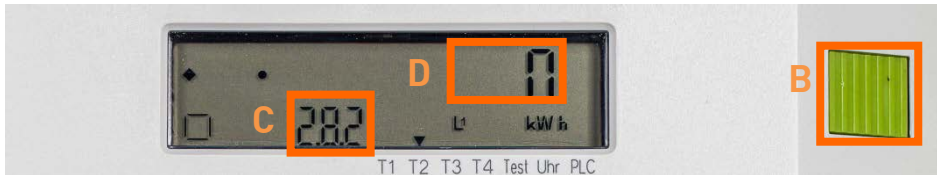
Wenn Sie eine Energieerzeugungsanlage betreiben, können Sie zusätzlich die Einspeisewerte ablesen. Wenn nicht, fahren Sie fort bei Punkt 6.

4. Normaltarif ablesen



Drücken Sie den grünen Knopf (B) so viele Male, bis auf der Anzeige **2.8.1** (C) erscheint. **2.8.1** steht für «Einspeiseenergie im Normaltarif». Lesen Sie den Verbrauch (D) ab und notieren Sie ihn.

5. Niedertarif ablesen



Drücken Sie den grünen Knopf (B) so viele Male, bis auf der Anzeige **2.8.2** (C) erscheint. **2.8.2** steht für «Einspeiseenergie im Niedertarif». Lesen Sie den Verbrauch (D) ab und notieren Sie ihn.

Anmerkung

Damit Sie in den Ablesemodus gelangen, drücken Sie den grünen Knopf (B) jeweils so viele Male, bis auf der Anzeige «Std_dATA» erscheint. Danach drücken Sie den grünen Knopf ungefähr zwei Sekunden, bis die Anzeige umschaltet. Dann können Sie das Menü mit den Ablesewerten durchblättern, indem Sie den grünen Knopf jeweils kurz drücken. Drücken Sie so viele Male, bis Sie zum gewünschten Ablesewert gelangen.

6. Zählerstände melden

Tragen Sie die Zählernummer und die abgelesenen Werte auf der orangen Karte ein und retournieren Sie die Karte an Stadtwerk Winterthur.

Sie können Ihre Angaben auch online übermitteln mit dem Onlineformular unter stadtwerk.winterthur.ch/ablesung.

Kontakt

Stadtwerk Winterthur, 8403 Winterthur

Telefon 052 267 22 22, stadtwerk.kundendienst@win.ch