

Stromzähler E570

Stromverbrauch (Bezug) und Einspeisung ablesen

1 Zählernummer ablesen



Lesen Sie die Zählernummer (A) ab.

2 Hochtarif ablesen



Drücken Sie den grünen Knopf (B) so viele Male, bis auf der Anzeige «Std_DATA» erscheint. Danach drücken Sie den grünen Knopf ungefähr zwei Sekunden, bis die Anzeige umschaltet. Dann blättern Sie das Menü durch, indem Sie den grünen Knopf jeweils kurz drücken. Drücken Sie so viele Male, bis auf der Anzeige **1.8.1** (C) erscheint. **1.8.1** steht für «Hochtarif». Lesen Sie den Verbrauch (D) ab und notieren Sie ihn.

3 Niedertarif ablesen

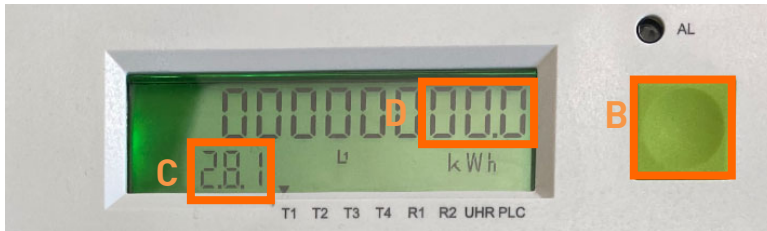


Drücken Sie den grünen Knopf (B) einmal kurz. Auf der Anzeige erscheint **1.8.2** (C). **1.8.2** steht für «Niedertarif». Lesen Sie den Verbrauch (D) ab und notieren Sie ihn.

4 Einspeisung ablesen

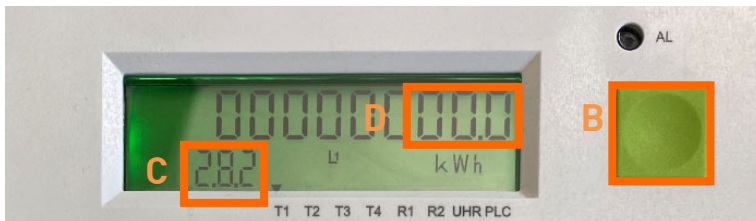
Wenn Sie eine Energieerzeugungsanlage betreiben, können Sie zusätzlich die Einspeisewerte ablesen. Wenn nicht, fahren Sie fort bei Punkt 5.

4.1 Einspeisung im Hochtarif ablesen



Drücken Sie den grünen Knopf (B) so viele Male, bis auf der Anzeige **2.8.1** (C) erscheint. **2.8.1** steht für «Einspeiseenergie im Hochtarif». Lesen Sie den Verbrauch (D) ab und notieren Sie ihn.

4.2 Einspeisung im Niedertarif ablesen



Drücken Sie den grünen Knopf (B) so viele Male, bis auf der Anzeige **2.8.2** (C) erscheint. **2.8.2** steht für «Einspeiseenergie im Niedertarif». Lesen Sie den Verbrauch (D) ab und notieren Sie ihn.

5 Zählerstände melden

Tragen Sie die **Zählernummer** und die **abgelesenen Werte** auf der **orangenen Karte** ein und retournieren Sie die Karte an Stadtwerk Winterthur.

Sie können Ihre Angaben auch online übermitteln mit dem [Onlineformular Zählerablesung](https://stadtwerk.winterthur.ch/ablesung) unter stadtwerk.winterthur.ch/ablesung.

Kontakt

Stadtwerk Winterthur
Kundendienst
8403 Winterthur
Telefon 052 267 22 22
stadtwerk.kundendienst@win.ch