

Stromzähler E570

Bezug ablesen

1. Zählernummer ablesen



Lesen Sie die Zählernummer (A) ab.

2. Normaltarif ablesen



Drücken Sie den grünen Knopf (B) so viele Male, bis auf der Anzeige «Std_dATA» erscheint. Danach drücken Sie den grünen Knopf ungefähr zwei Sekunden, bis die Anzeige umschaltet. Dann blättern Sie das Menü durch, indem Sie den grünen Knopf jeweils kurz drücken. Drücken Sie so viele Male, bis auf der Anzeige **1.8.1** (C) erscheint. **1.8.1** steht für «Normaltarif». Lesen Sie den Verbrauch (D) ab und notieren Sie ihn.

3. Niedertarif ablesen

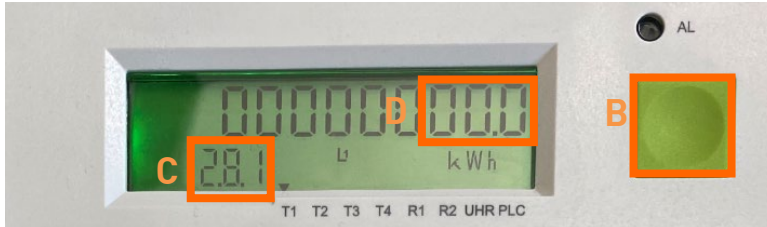


Drücken Sie den grünen Knopf (B) einmal kurz. Auf der Anzeige erscheint **1.8.2** (C). **1.8.2** steht für «Niedertarif». Lesen Sie den Verbrauch (D) ab und notieren Sie ihn.

Einspeisung ablesen

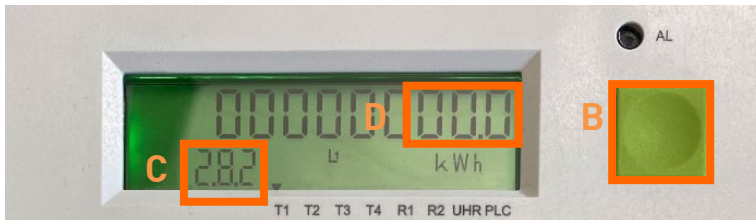
Wenn Sie eine Energieerzeugungsanlage betreiben, können Sie zusätzlich die Einspeisewerte ablesen.

4. Normaltarif ablesen



Drücken Sie den grünen Knopf (B) so viele Male, bis auf der Anzeige **2.8.1** (C) erscheint. **2.8.1** steht für «Einspeiseenergie im Normaltarif». Lesen Sie den Verbrauch (D) ab und notieren Sie ihn.

5. Niedertarif ablesen



Drücken Sie den grünen Knopf (B) so viele Male, bis auf der Anzeige **2.8.2** (C) erscheint. **2.8.2** steht für «Einspeiseenergie im Niedertarif». Lesen Sie den Verbrauch (D) ab und notieren Sie ihn.

Kontakt

Stadtwerk Winterthur, 8403 Winterthur
Telefon 052 267 22 22, stadtwerk.kundendienst@win.ch