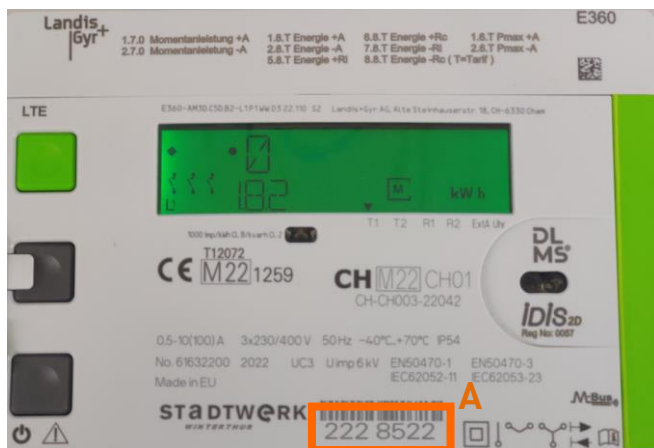


## Stromzähler E360

### Stromverbrauch (Bezug) und Einspeisung ablesen

#### 1 Zählernummer ablesen



Lesen Sie die Zählernummer (A) ab.

#### 2 Verbrauch im Hoch- und Niedertarif ablesen

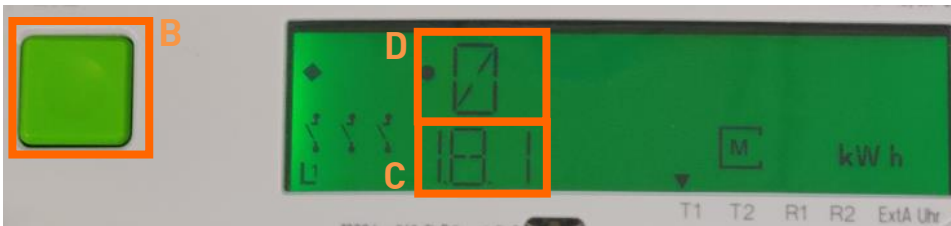
Alle Zähler des **Typs E360** können ohne Tastendruck abgelesen werden. Diese **einfache Variante** wird von uns empfohlen. Gehen Sie dazu wie unter Punkt 2.1 und 2.2 beschrieben vor.

Die Werte können auch manuell aufgerufen werden. Diese **manuelle Variante** empfehlen wir Kundinnen und Kunden, die technisch versiert sind. Gehen Sie dazu wie unter Punkt 2.3 und 2.4 beschrieben vor.

##### *Hinweis zur Anzeige*

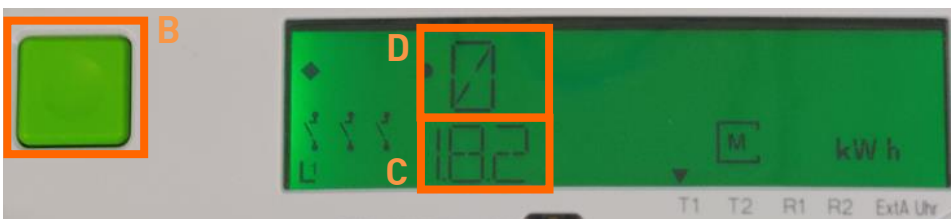
Die Anzeige des Stromzählers E360 zeigt verschiedene Angaben in einer Endlosschleife (Loop) an. Das heisst, die Anzeige ändert ca. alle 15 Sekunden.

## 2.1 Hochtarif ablesen (einfache Variante)



Die Anzeige **1.8.1** (C) steht für Hochtarif. Warten Sie bis im Feld (C) **1.8.1** steht. Im Feld (D) kann der Verbrauch abgelesen werden.

## 2.2 Niedertarif ablesen (einfache Variante)



Die Anzeige **1.8.2** (C) steht für Niedertarif und erscheint direkt nach der Anzeige 1.8.1. Warten Sie bis im Feld (C) **1.8.2** steht. Im Feld (D) kann der Verbrauch abgelesen werden.

## 2.3 Hochtarif ablesen (manuelle Variante)

Drücken Sie den grünen Knopf (B) so viele Male, bis auf der Anzeige «Std\_dATA» erscheint. Danach drücken Sie den grünen Knopf ungefähr zwei Sekunden, bis die Anzeige umschaltet. Dann blättern Sie das Menü durch, indem Sie den grünen Knopf jeweils kurz drücken. Drücken Sie so viele Male, bis auf der Anzeige **1.8.1** (C) erscheint. Im Feld (D) kann der Verbrauch abgelesen werden.

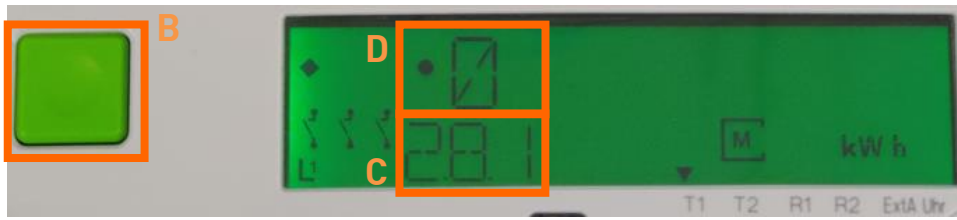
## 2.4 Niedertarif ablesen (manuelle Variante)

Wenn Sie den Hochtarif mit der manuellen Variante abgelesen haben, drücken Sie den grünen Knopf (B) noch einmal kurz. Auf der Anzeige erscheint **1.8.2** (C). Im Feld (D) kann der Verbrauch abgelesen werden.

## 3 Einspeisung ablesen

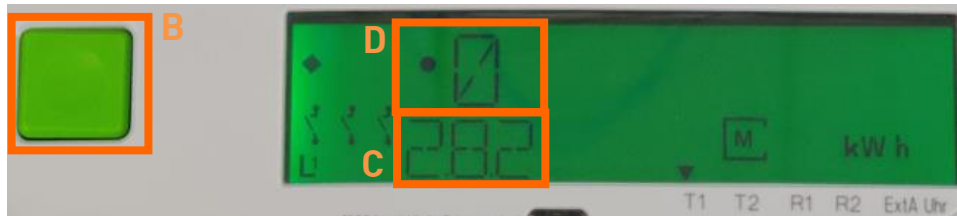
Wenn Sie eine **Energieerzeugungsanlage** betreiben, können Sie zusätzlich die Einspeisewerte ablesen.

### 3.1 Einspeiseenergie im Hochtarif ablesen



Lesen Sie die Werte für den Strombezug mit der **manuellen Varianten** ab. Anschließend drücken Sie den grünen Knopf (B) so viele Male, bis auf der Anzeige **2.8.1** (C) erscheint. **2.8.1** steht für «Einspeiseenergie im Hochtarif». Der Wert kann im Feld (D) abgelesen werden.

### 3.2 Einspeiseenergie im Niedertarif ablesen



Drücken Sie den grünen Knopf (B) so viele Male, bis auf der Anzeige **2.8.2** (C) erscheint. **2.8.2** steht für «Einspeiseenergie im Niedertarif». Der Wert kann im Feld (D) abgelesen werden.

### Kontakt

Stadtwerk Winterthur  
Kundendienst  
8403 Winterthur  
Telefon 052 267 22 22  
stadtwerk.kundendienst@win.ch