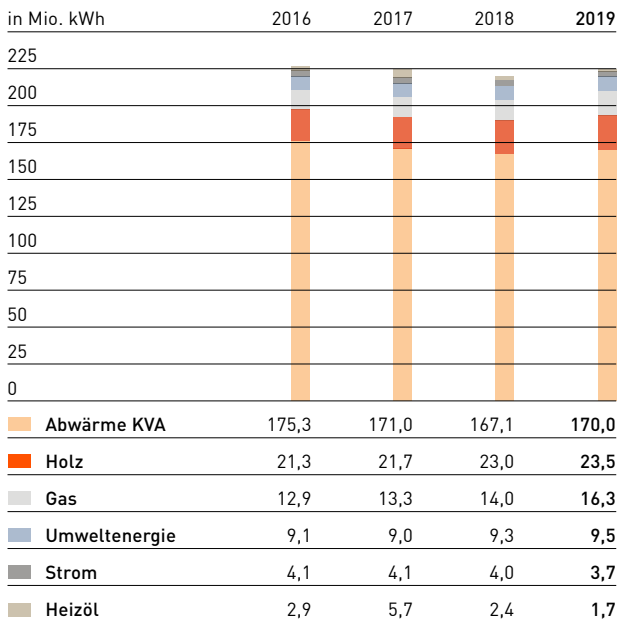


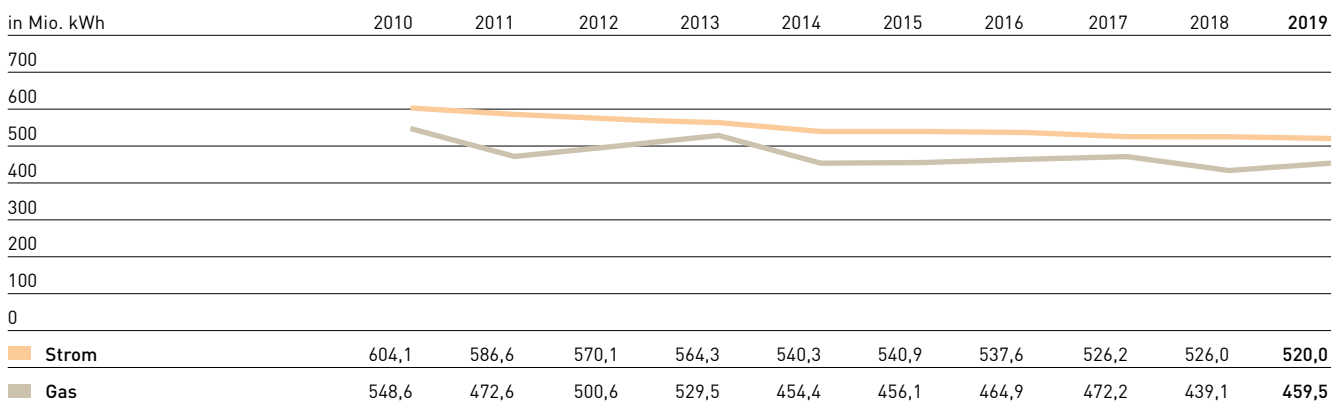
REPORT 2019

Zahlen und Fakten

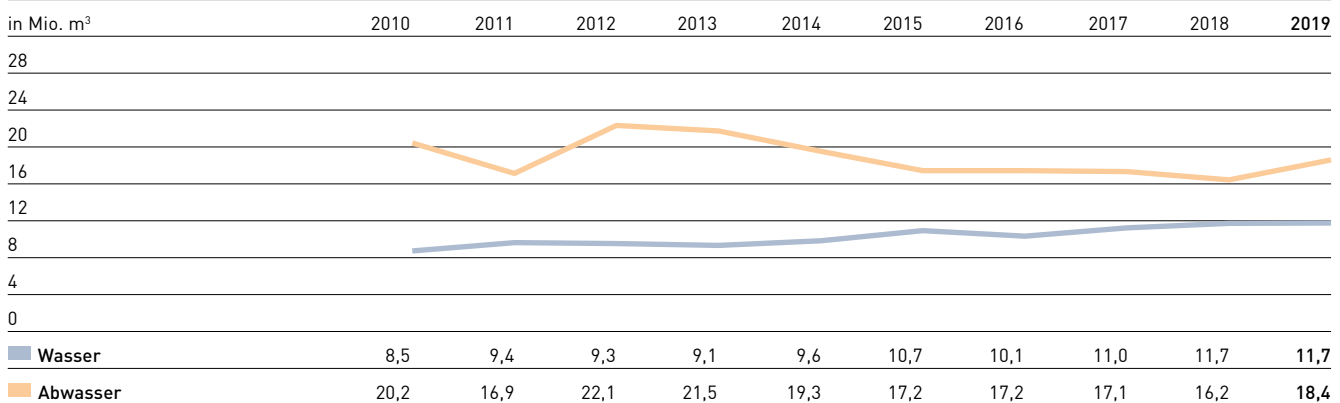
DURCHGELEITETE MENGE WÄRME IM VIERJAHRESVERGLEICH



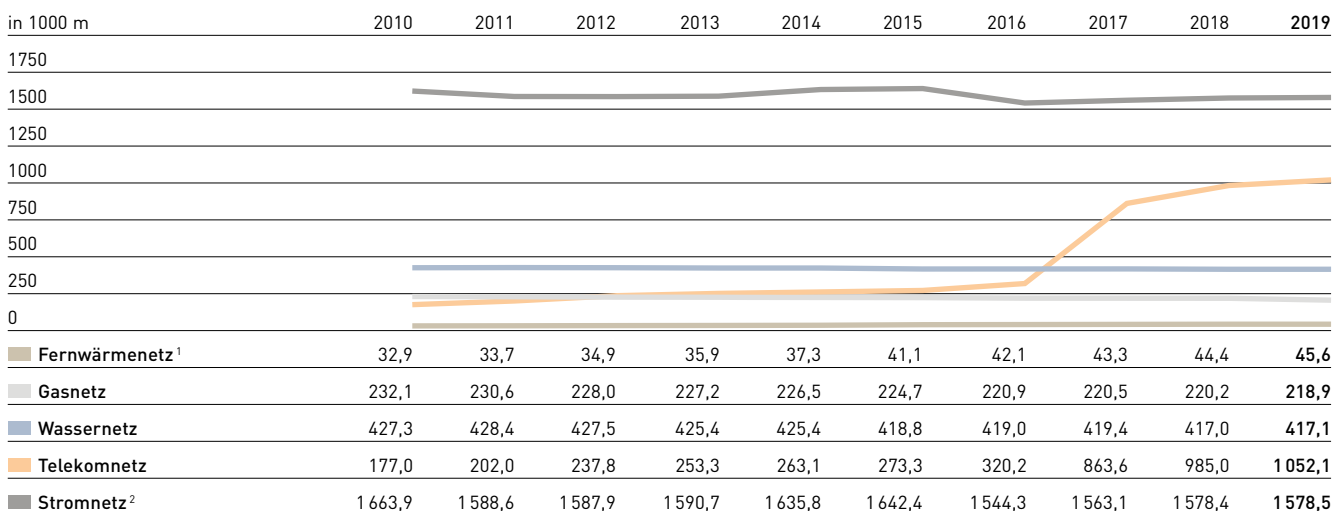
DURCHGELEITETE MENGE GAS UND STROM IM ZEHNJAHRESVERGLEICH



MENGE WASSER UND ABWASSER IM ZEHNJAHRESVERGLEICH



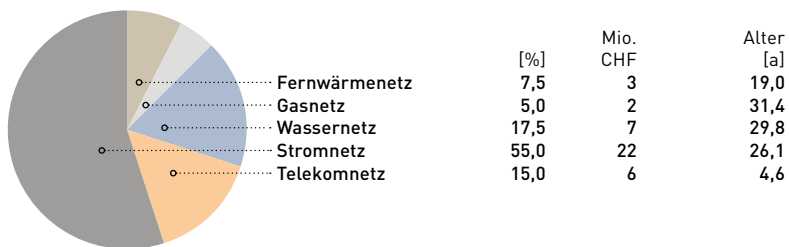
NETZLÄNGEN IM ZEHNJAHRESVERGLEICH



¹ (inkl. Dampfnetz)

² (inkl. öffentliche Beleuchtung)

INVESTITIONEN IN NETZE UND ALTER

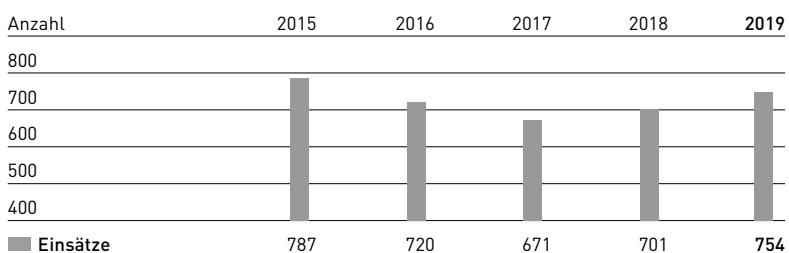


INVESTITIONEN UND AUFWAND

In Mio. CHF		2019	2018
Investitionen¹ (Nettoinvestitionen)	↑	41,3	39,7
Betriebsaufwand (ohne Kapitalaufwand)	↑	162,3	160,1
Davon Personalaufwand	→	45,9	45,9

¹ inkl. öffentliche Beleuchtung

PIKETTEINSÄTZE IM FÜNFJAHRESVERGLEICH



BELEGSCHAFT			
Gesamtbelegschaft nach Bereichen			
		2019	2018
Direktion	→	15	15
Finanzen und Dienste	↑	74	68
Vertrieb und Beschaffung	↓	31	46
Elektrizität und Telekom	↑	117	111
Technik Gas und Wasser	↓	55	60
Wärme und Entsorgung	↑	99	82
Total	↑	391	382

Gesamtbelegschaft nach Vollzeitäquivalenten			
		2019	2018
Total	↑	362,0	354,6

Vielfalt und Chancengleichheit

Zusammensetzung Geschäftsleitung			
		2019	2018
Männer	→	6	6
Frauen	→	3	3
bis 40 Jahre	→	0	0
41-50 Jahre	↓	3	4
51-65 Jahre	↑	6	5

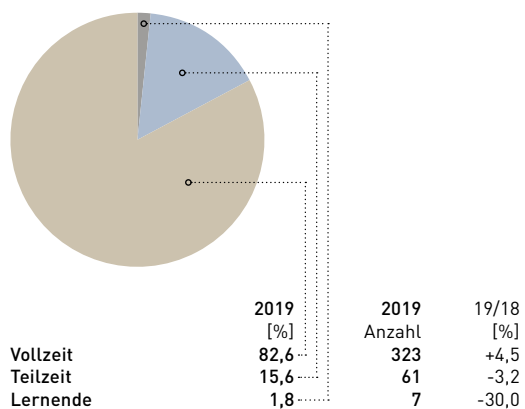
Vielfalt und Chancengleichheit

Zusammensetzung Gesamtbelegschaft			
		2019	2018
Männer	↑	328	318
Frauen	↓	63	64
bis 40 Jahre	↑	146	142
41-50 Jahre	↓	94	95
51-65 Jahre	↑	151	145

Aus- und Weiterbildung in Arbeitssicherheit

und Gesundheitsschutz			
		2019	2018
Total Mitarbeitentage	↑	368	207

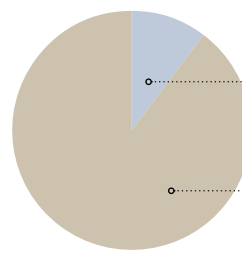
GESAMTBELEGSCHAFT NACH ARBEITSVERHÄLTNIS



AUS SCHLACKE GEWONNENE METALLE

in t	2015	2016	2017	2018	2019
Buntmetalle	934	478	889	1116	1619
Alteisen	2830	3151	3130	2978	1970

BETRIEBSABFALL



	2019 [t]	2018 [t]	19/18 [%]
Übriger Betriebsabfall	57	30	+90,0
Papier	7	15	-53,3

FAHRZEUGFLOTTE IM ZEHNJAHRESVERGLEICH

Anzahl	2010	2011	2012	2013	2014	2015	2016	2017	2018	2019
Benzin	38	36	29	26	24	20	13	11	5	4
Diesel	31	35	35	34	38	44	44	46	48	50
Hybrid	0	0	0	0	0	1	1	1	1	1
Gas	51	53	53	52	51	48	46	34	36	29
Elektro	1	1	6	13	16	19	24	37	39	41

DIREKTE TREIBHAUSGASEMISSIONEN IM ZEHNJAHRESVERGLEICH (OHNE KVA, FERNHEIZWERK UND ARA)

in t CO ₂	2010	2011	2012	2013	2014	2015	2016	2017	2018	2019
Gebäude (Heizung, Strom)	411	424	476	460	369	377	171	159	42	39
Treibstoff (ohne Notstrom)	252	259	239	224	204	211	199	185	163	157