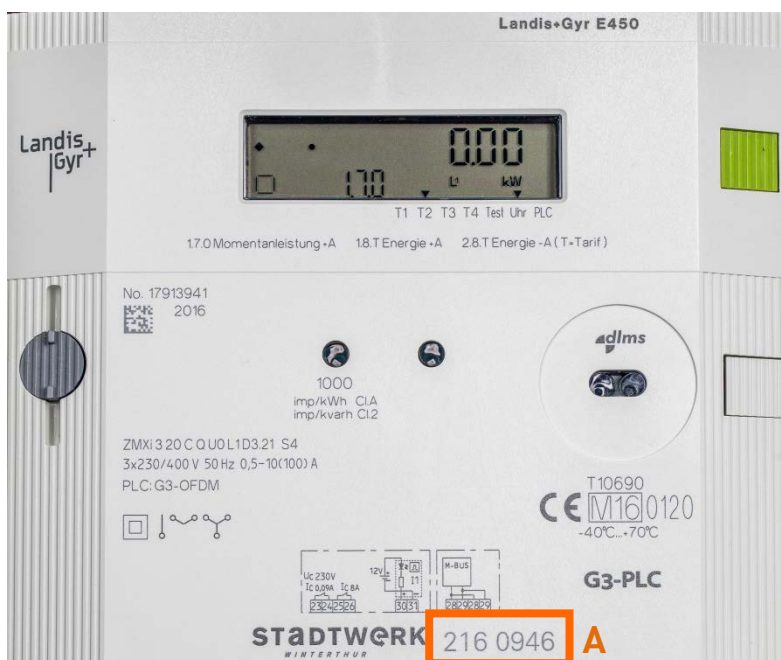


## Stromzähler E450

### Bezug ablesen

#### 1. Zählernummer ablesen



Lesen Sie die Zählernummer (A) ab.

#### 2. Normaltarif ablesen



Drücken Sie den grünen Knopf so viele Male, bis auf der Anzeige «Std\_data» erscheint. Dann drücken Sie den grünen Knopf (B) drei Sekunden, bis auf der Anzeige **1.8.1** (C) erscheint. **1.8.1** steht für «Normaltarif». Lesen Sie den Verbrauch (D) ab und notieren Sie ihn.

#### 3. Niedertarif ablesen

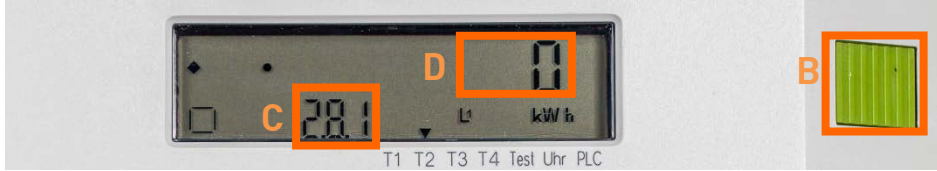


Drücken Sie den grünen Knopf (B) so viele Male, bis auf der Anzeige **1.8.2** (C) erscheint. **1.8.2** steht für «Niedertarif». Lesen Sie den Verbrauch (D) ab und notieren Sie ihn.

## Einspeisung ablesen

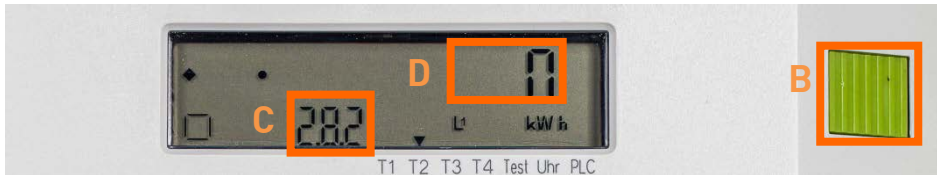
Wenn Sie eine Energieerzeugungsanlage betreiben, können Sie zusätzlich die Einspeisewerte ablesen. Wenn nicht, fahren Sie fort bei Punkt 6.

### 4. Normaltarif ablesen



Drücken Sie den grünen Knopf (B) so viele Male, bis auf der Anzeige **2.8.1** (C) erscheint. **2.8.1** steht für «Einspeiseenergie im Normaltarif». Lesen Sie den Verbrauch (D) ab und notieren Sie ihn.

### 5. Niedertarif ablesen



Drücken Sie den grünen Knopf (B) so viele Male, bis auf der Anzeige **2.8.2** (C) erscheint. **2.8.2** steht für «Einspeiseenergie im Niedertarif». Lesen Sie den Verbrauch (D) ab und notieren Sie ihn.

#### Anmerkung

Damit Sie in den Ablesemodus gelangen, drücken Sie den grünen Knopf jeweils so viele Male, bis auf der Anzeige «Std\_dATA» erscheint. Dann drücken Sie den grünen Knopf (B) drei Sekunden, bis auf der Anzeige 1.8.1 erscheint. Mit weiterem Drücken auf den grünen Knopf, gelangen Sie zum gewünschten Ablesewert.

### 6. Zählerstände melden

Tragen Sie die Zählernummer und die abgelesenen Werte auf die orange Karte ein und retournieren Sie die Karte an Stadtwerk Winterthur.

Sie können Ihre Angaben auch online übermitteln mit dem Onlineformular unter [stadtwerk.winterthur.ch/ablesung](http://stadtwerk.winterthur.ch/ablesung).

#### Kontakt

Stadtwerk Winterthur, 8403 Winterthur

Telefon 052 267 22 22, [stadtwerk.kundendienst@win.ch](mailto:stadtwerk.kundendienst@win.ch)